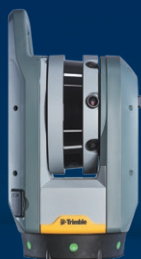




# Trimble Scanning

## SCANNERS LASER 3D

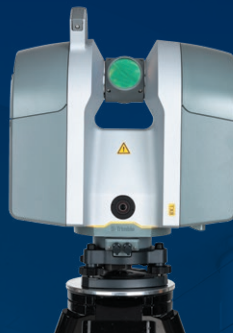
### INSTRUMENTS



X7



TX6



TX8

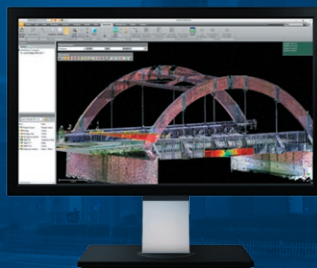


SX12

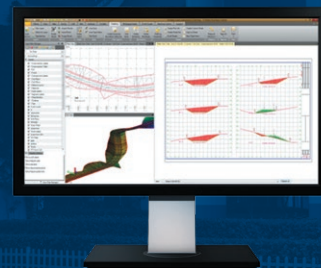
### LOGICIEL



Trimble Perspective



Trimble RealWorks



Trimble Business Center

**De nombreuses industries dépendent du scan laser 3D pour mener efficacement à bien leurs projets de manière rapide et précise.**

Chaque projet nécessite les bons outils - que vous deviez réaliser un levé topographique, scanner des données dans des conditions tel que construit, effectuer une analyse approfondie de données ou créer un modèle de rénovation basé sur une structure existante. Trimble® a développé des solutions de scan 3D fiables, qui relèveront ces défis pour capturer, analyser, modéliser et produire rapidement des produits livrables précis.

Pour trouver la solution de numérisation 3D qui vous convient le mieux, consultez le tableau ci-dessous, qui compare les fonctionnalités du X7, TX6, TX8 et SX12.



X7



TX6



TX8



SX12

Comparaison				
Portée	80 m	120 m	340 m	600 m
3D Point Acc @ 20 m	3,5 mm	3 mm	3 mm	2 mm
Précision du nivellement	3"	1"	1"	0,5"
Durée typique du scan	4 min	3 min	2 min	6 min
Image	3 × 10 Mpx.	10 Mpx	10 Mpx	3 × 8,1 Mpx.
	1 minute pour hémisphérique	1 minute pour hémisphérique	1 minute pour hémisphérique	2,5 minutes pour hémisphérique
Poids (batterie comprise)	5,8 kg	11,2 kg	11,2 kg	7,8 kg
Calibrage	Calibrage automatique	Entretien annuel	Entretien annuel	Calibrage manuel sur le terrain un entretien tous les deux ans
Flux de travail typique	Recalage complet sur le terrain	Recalage sur la cible ou dans le nuage	Recalage sur la cible ou dans le nuage	Levé
Logiciel de terrain	Trimble Perspective	Télécommande embarquée	Télécommande embarquée	Trimble Access
Garantie standard	2 ans	1 an	1 an	2 ans

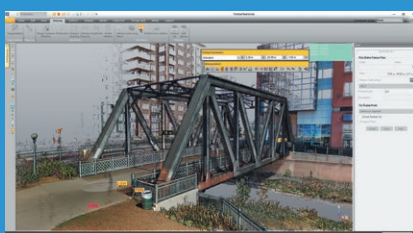
\* Voir la fiche technique et les FAQ pour plus de détails et les restrictions.



### Trimble Perspective

Logiciel de terrain et de bureau Trimble X7.

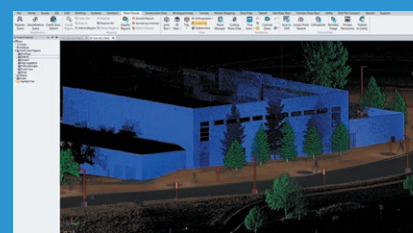
- ▶ Contrôle du scanner
- ▶ Recalage automatique sur le terrain
- ▶ Vue 2D et 3D dynamique
- ▶ Étiquettes, annotations, mesures
- ▶ Recalage des affinements et des rapports



### Trimble RealWorks

Le meilleur logiciel de scan de Trimble.

- ▶ Traitement du scan et de l'image
- ▶ Outils de recalage automatisés
- ▶ Modèles 2D CAO / 3D
- ▶ Inspection / Classification
- ▶ Animations 3D



### Trimble Business Center

Le logiciel de topographie leader de l'industrie.

- ▶ Logiciel de topographie du terrain à la finition
- ▶ Levés de corridor/routiers
- ▶ Volumétries et terrassements
- ▶ Classification / élaboration de la numérisation
- ▶ Codage de caractéristiques

Pour en savoir plus, consultez : <https://geospatial.trimble.com/products-and-solutions/laser-scanning-solutions>