

RADIODETECTION®

RD1100™ et RD1500™

Radars de sol

Gamme complète de radars pour la détection des réseaux



SPX®

Les radars de sol RD1100 et RD1500 de Radiodetection

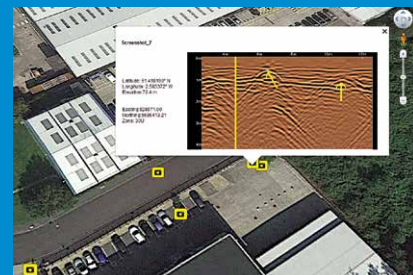
Des matériels innovants pour
détecter les réseaux enterrés



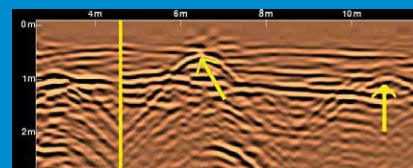
Le **RD1100** permet aux professionnels de la détection de tracer et de positionner tous types de câbles et canalisations, y compris en plastique et en ciment. Il est possible de faire des captures d'écran et de les enregistrées dans la mémoire interne pour être envoyées directement par e-mail via une connexion Wi-Fi ou transférées sur une clé USB. Les coordonnées GPS sont enregistrées pour être utilisées sur Google Earth™.

Le **RD1500** comparé au modèles traditionnels révolutionne la détection des réseaux en offrant une possibilité d'interprétation plus facile sur les différentes tranches de profondeur.

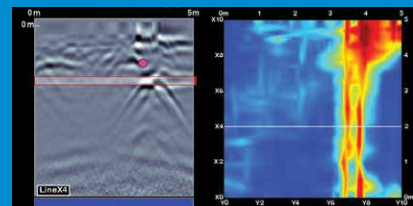
La technologie **FrequenSee™** permet de mettre en valeur de manière sélective la réponse sur des réseaux enterrés de petits, moyens ou gros diamètres à de faibles, moyennes ou grandes profondeurs. Le RD1500 peut être complété d'un logiciel permettant d'exporter les données GPR et d'effectuer une analyse détaillée ainsi que d'un GPS externe pour une meilleure précision.



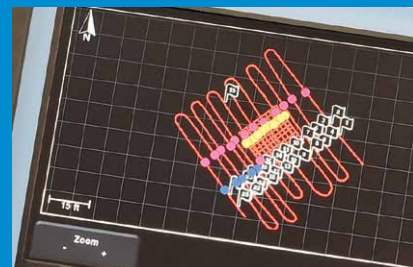
Données géoréférencées
Affichage de votre position
sur Google Earth™ et autres
programmes de géoréférencement.



Captures d'écran
Possibilité d'ajouter des marqueurs
grâce à l'écran tactile pour repérer
les zones d'intérêt.



**Tranches de profondeur
(RD1500)**
Affichage des tranches de profondeur
différentes pour repérer les câbles,
canalisations et autres équipements
avec plus de précision.



**Affichage d'un fond de
carte sur le terrain (RD1500)**
Affichage et identification des
réseaux repérés sur une carte grâce
au GPS externe en option.

Création de rapports détaillés grâce au logiciel d'analyse de données pour le RD1500

La fonction d'optimisation du RD1500 inclut le logiciel EKKOProject pour la gestion et l'analyse des données GPR, qui permet de :

- **Séparer** les tranches de profondeur sur votre ordinateur
- **Générer** des rapports PDF contenant des images de donnée, des captures d'écran, des photos, du texte et votre logo d'entreprise
- **Exporter** les données dans d'autres formats tels que CSV et SEG-Y, etc.

Le logiciel Utility Suite permet d'ajouter 3 modules supplémentaires pour une analyse encore plus approfondie :

- **LineView** modifie et affiche les lignes GPR
- **SliceView** permet d'effectuer et d'afficher des données quadrillées pour la visualisation et utilisation avec des logiciels de géoréférencement
- **L'interprétation** pour permettent d'ajouter des points, polygones, encadrés et annotations pour le post-traitement des données GPR

Liste des caractéristiques

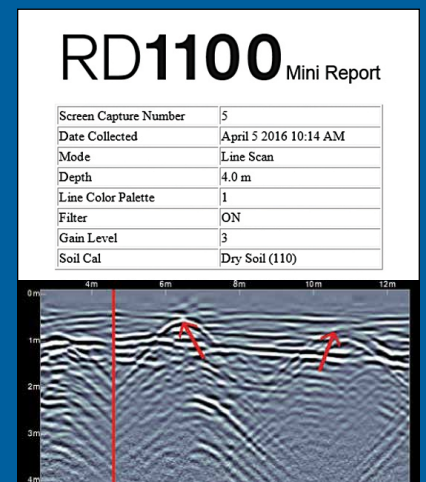
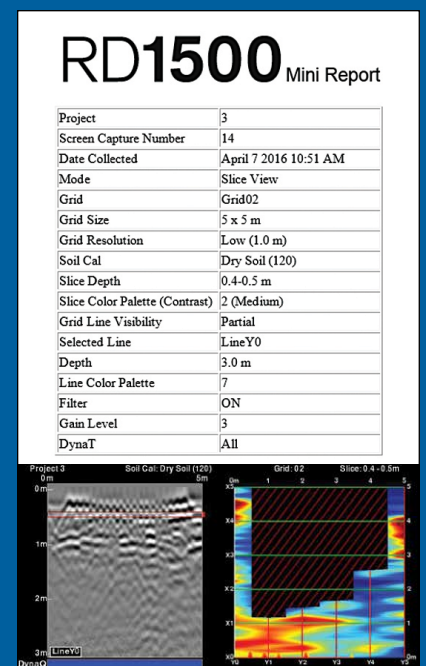
	RD1100 et RD1500	Options et commentaires
Fréquence de l'antenne	Large bande passante de 250MHz	RD1500 : Équipé de FrequenSee
Amplification du signal	DynaQ (optimisation de la qualité des données avec la vitesse du radar). Filtre spatial.	
Analyse des données	Analyse sur le terrain	RD1500 : Analyse en post-traitement grâce aux logiciels EKKO_Project et Utility Suite (en option)
Écran tactile	Dimension : 21 cm (8") en diagonale	Optimisation : Affichage mis à niveau
Alimentation	Consommation : 1,25 A à 12 V Batterie : 12 V, 9 Ah plomb-acide	Autonomie entre 4 et 6 h
Intervalle spatial	5 cm (2")	
Profondeur	Jusqu'à 8 m (27') maximum	En fonction des conditions du sol
Échelle de profondeur	Entre 1 et 8 m (3'-30')	
Langues disponibles	Symboles multilingues, anglais, espagnol, français, allemand	
Dimensions (H x l x P)	100 x 70 x 115 cm	
Poids	22 kg	
Températures d'utilisation	Écran : Entre -10 °C et +50 °C Antenne : Entre -40 °C et +50 °C	
Protection environnementale	IP65	
Conformité	CE, FCC, ETSI, Industry Canada	
Garantie standard	1 an	



E-mail instantané

Possibilité de générer des mini rapports directement sur le terrain et de les transférer en se connectant à un réseau Wi-Fi ou en utilisant un téléphone portable comme point d'accès internet.

Des informations instantanées pour une meilleure productivité !



Accessoires pour le système GPR

Une large gamme d'accessoires accompagne les radars RD1100 et RD1500 afin d'optimiser leurs capacités et de fournir une protection supplémentaire pendant le transport.

La conception modulaire des matériels Permet également de remplacer certains éléments essentiels sans l'aide d'outils spécialisés.

Jeu de roues

Jeu de grandes roues pour les radars GPR

Référence : 10/GPRLGWHEELS



Jeu de 4 roues pour le GPR

Référence : 10/GPRWHEELSET

1 x roue GPR

Référence : 10/GPRWHEEL

Options de transport

Valide rigide pour l'écran du GPR

Référence : 10/GPRDISPLAYCASE



Valide souple pour l'écran du GPR

Référence : 10/GPRDISPBAG

Valide avion pour le système GPR

Référence : 10/GPRFLIGHTCASE



Logiciel

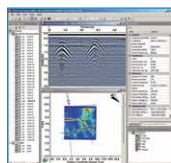
Mise à jour et optimisation pour le RD1500

Référence : 10/RD1500EUPGRADE



Logiciel d'analyse Utility Suite RD1500

Référence : 10/UTILITY_SUITE



Pièces de rechange

Antenne RD1100

Référence : 10/RD1100SENSOR

Antenne RD1500

Référence : 10/RD1500SENSOR



Coque de protection de l'antenne

Référence : 10/GPRSKIDPAD

Écran RD1100

Référence : 10/RD1100DISPLAY



Écran RD1500

Référence : 10/RD1500DISPLAY



Support d'écran

Référence : 10/GPRMOUNT

Poigné du GPR RD1100

Référence : 10/RD1100HANDLE



Poigné du GPR RD1500

Référence : 10/RD1500HANDLE

Châssis inférieur du GPR (sans les roues)

Référence : 10/GPRCART



Batterie GPR de recharge

Référence : 10/GPRBATTERY

Chargeur – 100 V-240 V pour une utilisation universelle

Référence : 10/GPRCHARGE



Câbles principaux pour le chargeur

Référence :

Type US / CAN : 04/MC-1020

Type européen : 04/MC-3020

Type britannique : 04/MC-5020

Type australien : 17/GP3071-C13-25-BK-10A-I



Câble de batterie GPR

Référence : 10/GPRBATTCABLE

Câble écran/antenne

Référence : 10/GPRDISPCABLE



Câble et assemblage de l'odomètre GPR

Référence : 10/GPRODOMETER

Sangle pour la batterie

Référence : 10/GPRBATTSTRAP



Sangle de 13" pour l'antenne GPR

Référence : 10/GPRSTRAP

Clips de Fixation de la poigné GPR

Référence : 10/GPRPIN



Pack GPS pour le RD1500

Référence : 10/RD1500GPSPACKAGE



Écran tactile haute résolution

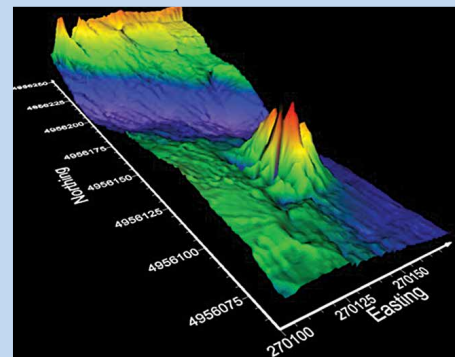
Wi-Fi et port USB pour transférer les données. GPS intégré

GPS externe en option pour le RD1500

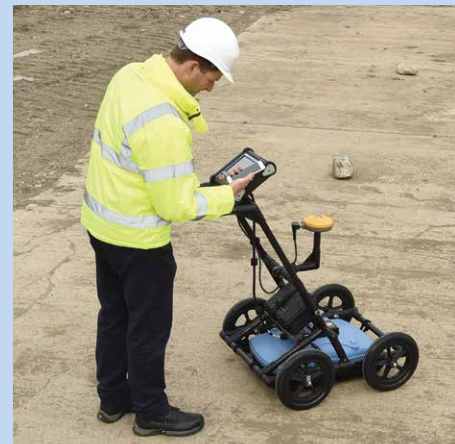
Batterie

Antenne optimisée pour détecter les réseaux enterrés. La version RD1500 est équipée de FrequenSee™

Odomètre



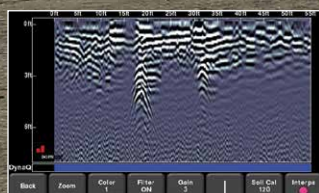
Données 3D exportées à l'aide du logiciel Utility Suite



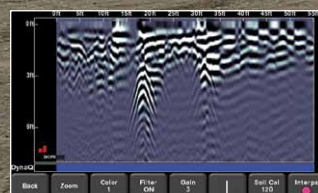
FrequenSee™

Permet à l'utilisateur de sélectionner une fréquence basse, moyenne ou élevée comme s'il disposait d'un système à plusieurs antennes tout en préservant la qualité d'une seule antenne.

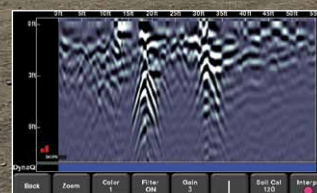
FrequenSee utilise la bande passante de l'antenne du RD1500 afin de mettre en valeur de manière sélective la réponse sur des réseaux de petits, moyens ou gros diamètres à de faibles, moyennes ou grandes profondeurs. Ou tout à la fois !



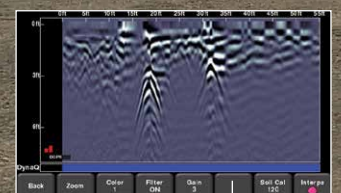
Petite



Moyenne



Grande



Tout

Présence internationale

Radiodetection (USA)

28 Tower Road, Raymond, Maine 04071, USA

Tél. : +1 (207) 655 8525 Ligne gratuite : +1 (877) 247 3797 rd.sales.us@spx.com www.radiodetection.com

Pearpoint (USA)

39-740 Garand Lane, Unit B, Palm Desert, CA 92211, USA

Tél. : +1 800 688 8094 Tél. : +1 760 343 7350 pearpoint.sales.us@spx.com www.radiodetection.com

Radiodetection (Canada)

344 Edgeley Boulevard, Unit 34, Concord, Ontario L4K 4B7, Canada

Tél. : +1 (905) 660 9995 Ligne gratuite : +1 (800) 665 7953 rd.sales.ca@spx.com www.radiodetection.com

Radiodetection Ltd. (R.-U.)

Western Drive, Bristol, BS14 0AF, R.-U.

Tél. : +44 (0) 117 976 7776 rd.sales.uk@spx.com www.radiodetection.com

Radiodetection (France)

13 Grande Rue, 76220, Neuf Marché, France

Tél. : +33 (0) 2 32 89 93 60 rd.sales.fr@spx.com <http://fr.radiodetection.com>

Radiodetection (Benelux)

Industriestraat 11, 7041 GD 's-Heerenberg, Pays-Bas

Tél. : +31 (0) 314 66 47 00 rd.sales.nl@spx.com <http://nl.radiodetection.com>

Radiodetection (Allemagne)

Groendahlscher Weg 118, 46446 Emmerich am Rhein, Allemagne

Tél. : +49 (0) 28 51 92 37 20 rd.sales.de@spx.com <http://de.radiodetection.com>

Radiodetection (Asie-Pacifique)

Room 708, CC Wu Building, 302-308 Hennessy Road, Wan Chai, Hong Kong SAR, Chine

Tél. : +852 2110 8160 rd.sales.asiapacific@spx.com www.radiodetection.com

Radiodetection (Chine)

Room 5-10, Workshop 4, No. 10 Zhenggezhuang Village, Beiqijia Town, Changping District, Pékin 102209, Chine

Tél. : +86 (0) 10 8178 5652 rd.service.cn@spx.com <http://cn.radiodetection.com>

Radiodetection (Australie)

Unit H1, 101 Rookwood Road, Yagoona NSW 2199, Australie

Tél. : +61 (0) 2 9707 3222 rd.sales.au@spx.com www.radiodetection.com

Radiodetection est l'un des premiers développeurs et fournisseurs mondiaux d'équipements d'essai qui aide les grandes sociétés de distribution à installer, protéger et entretenir leurs réseaux d'infrastructures.