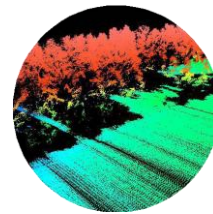


mdMAPPER  
3000DG

## IL FAIT LE PLUS GROS DU TRAVAIL.

Envolez-vous au-dessus de vos concurrents avec le mdMapper3000. Notre package de cartographie le plus avancé est disponible. Ce drone peut voler plus longtemps, viser plus haut et transporter plus de poids.

Avec un temps de vol pouvant aller jusqu'à 45 minutes, une charge utile de 3000 à 5000 grammes (6,5/11 livres) et une hauteur de fonctionnement allant jusqu'à 4000 mètres (2,5 miles), ce modèle est destiné aux professionnels et aux entreprises qui souhaitent repousser les limites de l'excellence et élever les normes de l'industrie à un niveau supérieur.



 microdrones™

# UNE RÉVOLUTION EN MATIÈRE DE FLEXIBILITÉ DE LA CHARGE UTILE.

3000DG



## mdMapper3000DG : Relevez tous les défis aériens que vous souhaitez.

Que vous ayez besoin de transporter un capteur LIDAR lourd, un appareil photo de cartographie de qualité professionnelle, ou même plusieurs capteurs, le mdMapper3000DG répond présent pour gérer le travail. Sa grande capacité de charge utile, sa grande puissance, même aux plus hautes altitudes, font du mdMapper3000DG le choix des professionnels qui souhaitent aller au-dessus et au-delà.

- Améliorez votre efficacité au travail avec des temps de vol extra longs pouvant aller jusqu'à 45 minutes.
- Il peut prendre en charge une impressionnante charge utile pouvant aller jusqu'à 5 kg (11 lb).
- Volez dans les conditions les plus difficiles, grâce à la robuste ingénierie allemande de Microdrones.
- Couvrez plus de terrain, en moins de temps, en raison de sa forte empreinte du capteur.

## Le Package mdMapper3000DG comprend :



### md4-3000

Robuste, puissant, stable et fiable. Développez votre activité grâce à cette plateforme polyvalente.



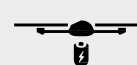
### Phase One et Support Nadir

Un vrai appareil photo, format moyen, qui sécurise 50 à 100 mégapixels et un taux de capture rapide pour que vous puissiez voler plus vite.



### APX-15-L UAV d'Applanix

Module mono-carte compact avec récepteur GNSS pour la précision de l'arpentage et un IMU calibré avec précision pour la cartographie.



### Chargeur et batterie de vol

Une batterie de vol et un chargeur md4-3000 pour une endurance de vol maximum.



### mdWaypoint

Un module de planification de vol pour préparer et effectuer des vols automatisés avec votre avion.



### mdLandingAssistant

Exécutez des atterrissages automatiques. Menez des missions waypoints et atterrissez tout en bénéficiant d'une intervention minimale de l'opérateur.



### Liaison de données numériques

Connectez facilement vos UAV Microdrones à vos appareils numériques.



### mdRC

Les contrôles professionnels et éprouvés et les données téléométriques vous permettent de garder le contrôle.



### UAV POSPac

Logiciel de post-traitement de géoréférencement direct — utilisé pour obtenir un maximum de précision et d'efficacité à partir des données collectées par l'APX-15 L-UAV.



### Logiciel Tablette mdCockpit

Un simple balayage du bout du doigt vous suffit pour planifier votre zone de surveillance et pour suivre les progrès accomplis en vol sur votre tablette Android.



### Boîtier de transport robuste

Emmenez votre UAV de Microdrones avec vous pour aborder les missions les plus difficiles aux quatre coins de la planète.



### mdAcademy

Devenez un expert du vol et de la maintenance de votre plateforme pour assurer de nombreuses années d'utilisation réussie.



3000DG